

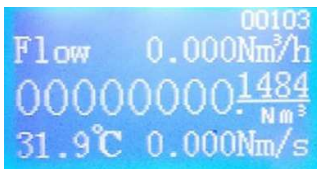
Caudalímetro Másico tipo Térmico de Inserción para Gases

La serie **MFT-2100** son caudalímetros para medición de flujo másico o volumétrico de gases o aire comprimido basados en sensores de dispersión térmica de gran sensibilidad mostrando el caudal instantáneo/caudal total, dando una salida 4..20 mA del caudal instantáneo. En opción pueden disponer de dos alarmas con salida por relés.

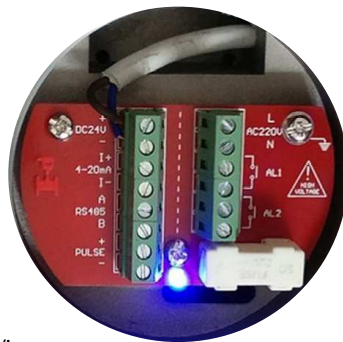
Apropiados para medida de caudal de gases (excepto acetileno) en conductos de procesos industriales.

- CAUDALÍMETRO MÁSIICO O VOLUMETRICO POR SONDA TÉRMICA DE INSERCIÓN
- DISPLAY MULTIFUNCION PRESENTA CAUDAL INSTANTANEO Y TOTAL
- SIN PARTES MOVILES NI MANTENIMIENTO
- MUY ALTA SENSIBILIDAD PARA BAJOS FLUJOS
- RANGO DE VELOCIDAD: 0.1 ... 100 Nm/seg
- SALIDA DE SEÑAL 4..20 mA (HART ó RS485)
- ALIMENTACIÓN 24 Vdc (en opción 220 Vac)
- MÁXIMOS DE FLUIDO 200°C Y 16 BAR
- SONDA DE VARILLA Ø19 mm PARA INSERCIÓN
- CONEXIÓN A PROCESO POR RACOR AJUSTABLE 3/4" A TRAVÉS DE VALVULA DE BOLA
- CAJA ESTANCA IP65 Y SENSOR IP67

DISPLAY



CONEXIONADO



MAX. DE CAUDAL en Nm³/h PARA DIFERENTES GASES

DN	Aire	Ar	O ₂	CO ₂
50	700	1000	352	520
100	2800	4000	1420	2000
200	10000	15900	5650	8300
300	25000	35800	12720	18500
400	45000	63600	22608	33000
500	70000	99400	35325	51500
700	135000	194900	69240	101500
900	220000	322000	114500	167800
1200	400000	572700	203480	298200
2000	700000	1591000	565200	828500

MFT-2100/...



4..20 mA
HART ó RS485



CARACTERISTICAS GENERALES

Medidor-transmisor:

- Principio de medida: dispersión térmica para velocidad de gases
- Medio: fluidos gaseosos sin presencia de líquidos (excepto acetileno)
- Tamaños de tubería: desde DN50 a DN4000 (según long. de sonda)
- Display LCD: Caudal Másico o Volumen, Total, Temp. y Velocidad
- Rangeabilidad en Caudal: 50:1 ... 100:1 ... máx. 1000:1
- Rango de Velocidad: 0.1 a 100 Nm/seg (en cond. normales)
- Exactitud Velocidad: ±1% .. 2.5% FSO en función de la instalación
- Repetibilidad: ±0,25% de la lectura
- Temp. de trabajo: -20°C..100°C (en opción -40°C..350°C)
- Presión: máx. 16 bar (con racor ajustable doble cono)

Salida de señal:

- Corriente: 4..20 mA (2 hilos con HART ó 4 hilos con RS485)
- Tiempo de respuesta: ≤1 seg.
- Comunicación: HART (con salida 4..20 mA) ó RS485
- Alimentación: 24 Vdc (ó 220 Vac en opción a indicar en pedido)

Alarmas (opcional):

- Salida: 1 ó 2 relés NA (5 A a 30 Vdc)
- Valor de consigna: ajustable por teclado

Máximas de utilización del transmisor:

- Ambiente de trabajo: de -20 a 50 °C a 99 %HR máx.
- Presión: máx. 16 bar (con racor ajustable doble cono)

Normas CE: s/EN61326-1
- EN 61000-6-3 Emisión, EN 61000-6-2 Inmun. , EN 61010 Seg. Eléc.

Caja del transmisor:

- Material: aluminio recubierto epoxi
- Dimensiones caja: cuerpo Ø110 mm x 130 mm incluido prensaestopas
- Protección: IP65 s/IEC 60529 e IK09 s/ EN 50102
- Salida eléctrica: Prensaestopas M20/150

Sonda de inserción:

- Material: A316L (otros materiales en opción)
- Dimensión del sensor: estándar Ø19 mm x Long. bajo demanda
- Conexión a proceso: racor ajustable 3/4" G a través de válvula de bola
- Protección: IP67 s/IEC 60529 e IK09 s/ EN 50102